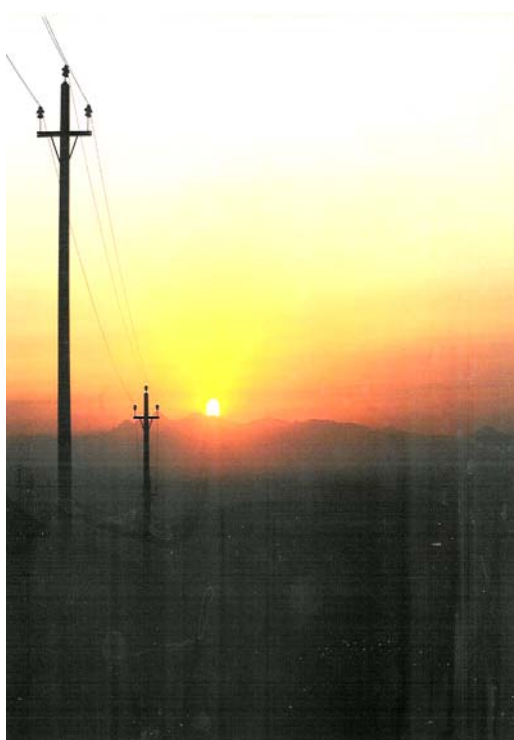


جمهوری اسلامی ایران  
وزارت نیرو



شرکت توزیع برق استان لرستان  
( سهامی خاص )

# کارنامه عملکرد سال ۱۳۸۷



## فهرست

صفحه	عنوان
۴	پیام مدیر عامل
۵	تاریخچه برق در لرستان
۶	موقعیت جغرافیایی
۷	خلاصه وضعیت و عملکرد
۹	مشخصات خطوط ۴۰۰ و ۲۳۰ کیلوولت
۱۰	مشخصات خطوط ۶۳ کیلوولت
۱۲	اطلاعات ایستگاه های فوق توزیع
۱۳	انرژی تحویلی ، فروش و تلفات
۱۴	حداکثر بار همزمان و غیر همزمان
۱۵	نمودار های پیک بار، ضریب بار و ضریب بهره برداری
۱۶	آمار عملکرد و موجودی شبکه فشار متوسط
۱۷	آمار عملکرد و موجودی شبکه فشار ضعیف
۱۸	آمار پست های هوایی و زمینی
۱۹	آمار شبکه روشنایی معابر
۲۰	مشخصات روستاهای برقدار و بدون برق
۲۱	اهم فعالیتها در بخش مهندسی
۲۴	آمار نیروی انسانی
۲۵	آمار تغییرات کارکنان
۲۶	دوره های آموزشی
۲۸	عملکرد و وضعیت موجود فروش انرژی و مشترکین
۳۴	اهم فعالیتهای بهره برداری
۳۵	ایمنی
۳۶	شاخصهای ۶ گانه مدیران
۳۷	گزارش خریدهای واحد پشتیبانی
۳۸	گزارش قطیها در سال ۸۶ و ۸۷
۳۹	اهم اقدامات انجام گرفته در سال ۸۷
۴۶	تهدیدها
۴۷	فرصت ها

سال ۱۳۸۸

"سال اصلاح الگوی مصرف"



همه ما به خصوص قوای سه گانه، شخصیت‌های اجتماعی و آحاد مردم باید در سال جدید در مسیر تحقق شعار مهم و حیاتی "اصلاح الگوی مصرف" در همه زمینه ها برنامه‌ریزی و حرکت کنیم تا با استفاده صحیح و مدبرانه از منابع کشور مصداق برجسته ای از تبدیل احوال ملت به نیکوترین حالها ظهور یابد.

مقام معظم رهبری

## پیام مدیر عامل



S

...

## تاریخچه صنعت برق در لرستان



( MVA)



( MVA)

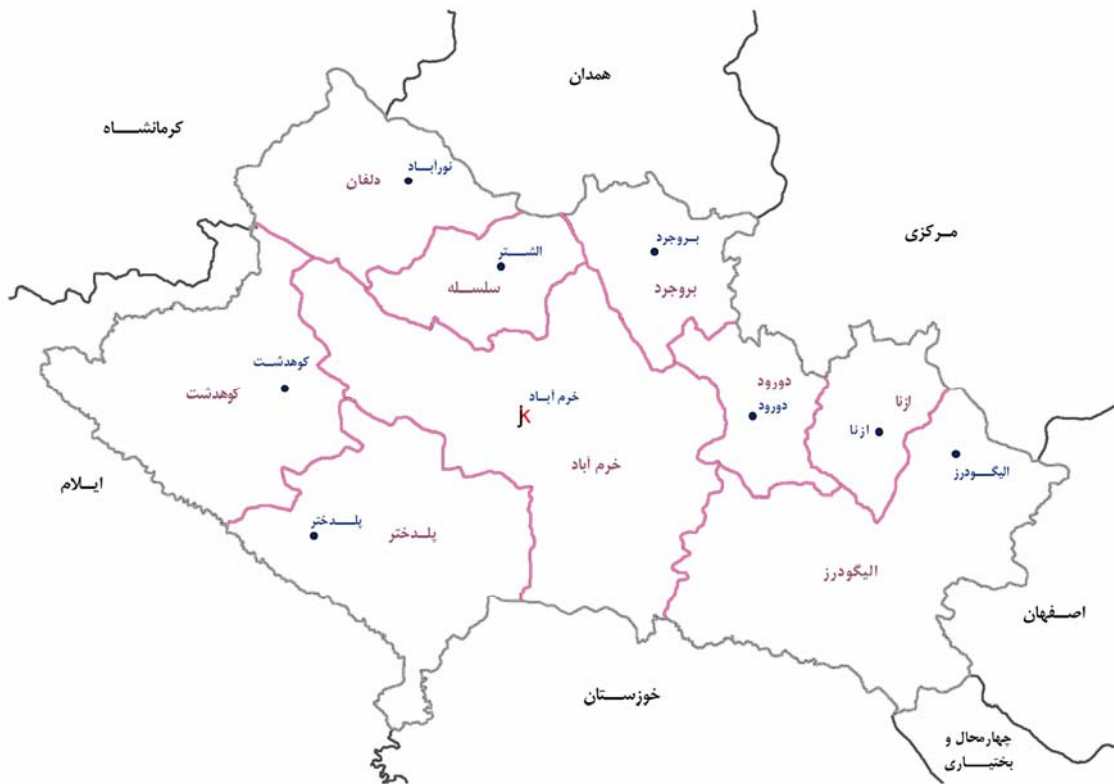


## تاریخچه فعالیت شرکت

/

//

## موقعیت جغرافیایی استان لرستان



خلاصه وضعیت و عملکرد صنعت برق در استان لرستان تا پایان سال ۱۳۸۲

	-			
	-	MVA		/
	-	Km		
	-			
	-	MVA		/
	-	Km		
		MVA		/
	-	Km		
,	,	Km		
,	,			
,	,			
,	,	Km		
,	,			
,	,			
,	,	MVA		
,	,			
,	,			
-	,	GWH		

خلاصه وضعیت و عملکرد صنعت برق در استان لرستان تا پایان سال ۱۳۸۲

-	'	GWH		
-	'			
-	'			
-	'			
-	'			
-	'			
-	'			
-	'			
-	'	MW		
-	'			
	'			
	-		( )	
			( )	
'	-			
'	-			
-				



					km					
						,		•	MD924	-
						,		•	MH923	-
-						,			AU806	-
									LK834	-
									KU835	-
						,			LZ833	-
								•	MP837	-
							,	•	MP838	-
-						,			MV826	-
-							,		VK825	-
-						,			MS812	
						,				
						,			MK831	-
						,			MK832	-
					-	,	,			

	(%)	(MVAR)	(MW)	(MVA)		(MVA)	(kV)		
-	,	*					/		
		*					/		
	,	-					/		
	,	-		,			/		
	,	-		,			/		
	,	-					/		
	,	-					/		( )
						-	/		
-						-	/		
						-	/		

سال بهره برداری	تعداد برجهای دو مداره		تعداد برجهای تک مداره		طول km			نام خط	ردیف
	آونیز	انتهایی	آونیز	انتهایی	مدار	مسیر دو مداره	تک مداره		
۷۶-۴۸	۱۵	۴۰	۱۹	۱۰۴	۳۰,۹	۱۶	۱۴	۱	افرینه- پلدختر
۷۶-۴۸					۳۷,۱		۲۰	۲	پلدختر- تنگ فنی
۴۸	۳	۶	۴	۲۶	۱۱,۳۳	۰	۱۱	۳	خرم آباد ۱ (قاضی آباد) - خرم آباد ۲ (چم انجیر)
۴۸	۶	۸	۲۳	۱۳۵	۴۳,۲۶	۳	۳۹	۴	خرم آباد ۲ (۴۰۰) - افرینه
۸۷-۴۸	۱۱	۶	۲۳	۱۰۶	۲۷,۵	۵	۱۷	۵	لابن- رازان ۱, زاغه
۴۸					۲۷,۵		۱۷	۶	لابن- رازان ۲
۴۸	۴	۶	۵	۶۴	۳۳	۴	۲۹	۷	بروجرد ۱- بهمن
۴۸	۰	۰	۱۴	۵۰	۱۰,۳	۰	۱۰	۸	خرم آباد ۱ (۲۳۰) - خرم آباد ۱ (قاضی آباد)
۴۸	۰	۰			۱۰,۳		۱۰	۹	خرم آباد ۱ (۲۳۰) - خرم آباد ۱ (قاضی آباد)
۴۸	۰	۰	۶	۳۴	۱۱,۳۳	۰	۱۱	۱۰	خرم آباد ۱ (۲۳۰) - پل بابا حسین L1
۴۸	۰	۰	۶	۳۴	۱۱,۳۳	۰	۱۱	۱۱	خرم آباد ۱ (۲۳۰) - پل بابا حسین L2
۸۶-۴۸	۰	۰	۱۴	۱۰۳	۴۱,۲	۰	۴۰	۱۲	دورود ۱ - ازنا ۱
۸۰-۴۸	۰	۰	۳	۱۳	۵,۱۵	۰	۵	۱۳	دورود ۱ - دورود ۲
۸۶	۰	۰	۳	۱۳	۵,۱۵	۰	۵	۱۴	دورود ۱ - دورود ۲
۴۸	۲۷	۲۸	۵۱	۲۳۶	۱۱,۳۳	۵	۹	۱۵	خرم آباد ۱ (قاضی آباد) - خرم آباد ۲ (چم انجیر)
۷۹-۷۰					۱۵,۴۵		۱۰	۱۶	خرم آباد ۲ (۴۰۰) - خرم آباد ۲ (چم انجیر)
۷۹-۷۰					۷۸		۷۳	۱۷	خرم آباد ۲ (۴۰۰) - تنگ فنی
۶۸-۴۸	۲	۱۹	۶	۱۲۰	۴۶	۵	۴۰	۱۸	لابن- بروجرد ۲
۸۶-۶۱	۱۳	۱۹	۷۰	۴۲۳	۵۲,۲	۹	۴۱	۱۹	خرم آباد ۱ - خرم آباد ۵ الشتر سراب رباط
۸۷-۷۶					۹,۲		۰	۲۰	خرم آباد ۱ (۲۳۰) - خرم آباد ۵
۱۳۸۷	۱۹	۶۱	۰	۰	۴۲	۲۰	۰	۲۱	خرم آباد ۵ - سراب رباط
۶۶	۰	۰	۵	۴۰	۱۱,۳	۰	۱۱	۲۲	لابن- چالانچولان
۸۶-۶۸	۵	۲۷	۲۰	۱۶۵	۴۴,۳	۹	۳۴	۲۳	افرینه - کوهدشت ۲
۸۶-۶۸			۰	۰	۲۷,۸۱		۱۸	۲۴	کوهدشت ۱ - کوهدشت ۲
۶۸	۰	۰	۱۰	۱۲۲	۴۱,۲	۰	۴۰	۲۵	الشتر - نورآباد
۶۸	۱۰	۳۲	۰	۰	۲۴,۷۲	۱۲	۰	۲۶	خرم آباد ۱ (۲۳۰) - خرم آباد ۳ (خلد برین L1)
۶۸			۰	۰			۰	۲۷	خرم آباد ۱ (۲۳۰) - خرم آباد ۳ (خلد برین L2)
۷۰	۱۸	۲۴	۱۳	۳۶	۳,۰۹	۶	۱	۲۹	خرم آباد ۴ - پارسیلون
۷۹-۷۰					۵,۷		۱,۵	۳۰	خرم آباد ۲ (۴۰۰) - خرم آباد ۲
۷۹-۷۰					۱۵,۵		۹	۳۱	خرم آباد ۲ (۴۰۰) - پارسیلون

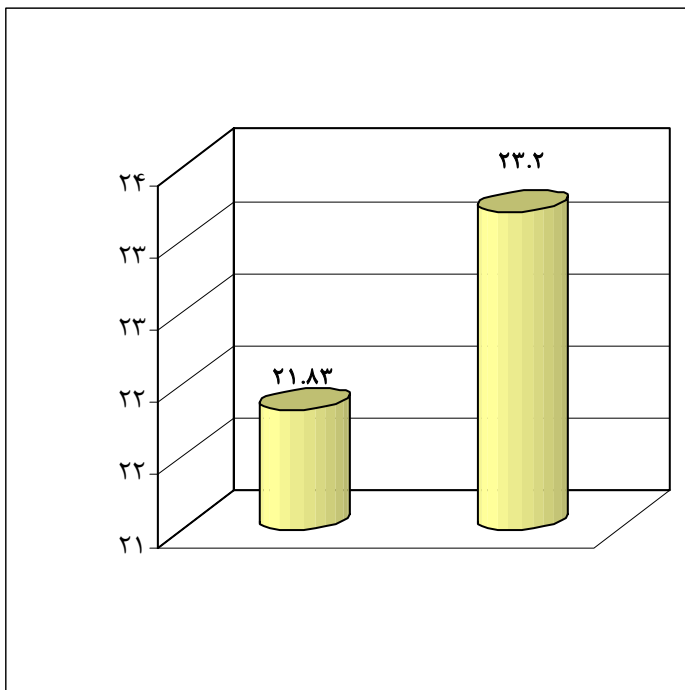
ردیف	نام خط	طول km			تعداد برجهای تک مداره		تعداد برجهای دو مداره		سال بهره برداری
		مسیر تک مداره	مسیر دو مداره	مدار	آویز	انتہایی	آویز	انتہایی	
۳۲	بهمن - بروجرد ۲	۹	۳۳	۴۳	۱۴۱	۷	۰	۲۴	۸۰-۷۲
۳۳	بهمن - بروجرد ۳	۰		۳۴					۷۲
۳۴	گلیایگان - الیگودرز ۱	۰	۸۱	۶۴,۹	۰	۰	۲۵۸	۵۹	۷۳
۳۵	خمین ۲ - الیگودرز ۱	۰		۵۱,۵	۰	۰			۷۳
۳۶	نہاوند ۲ - نورآباد	۰	۴۶	۹۴,۷۶	۰	۰	۱۵۶	۴۰	۸۰
۳۷	ازنا (۲۳۰) - ازنا ۱	۵	۱۹	۲۴,۷	۶	۶	۶۲	۱۲	۸۳
۳۸	ازنا (۲۳۰) - ازنا ۲	۰		۱۹,۵	۰	۰			۸۳
۳۹	ازنا (۲۳۰) - الیگودرز ۱	۰	۲۸	۲۸,۸	۰	۰	۹۸	۱۹	۶۵
۴۰	ازنا (۲۳۰) - الیگودرز ۲	۰		۱۸,۸	۰	۰			۸۴
۴۱	الیگودرز ۱ - الیگودرز ۲	۰		۱۰,۳	۰	۰			۸۴
۴۲	لابن - صنایع	۱۷	۰	۱۷,۵	۶۷	۱۱	۰	۰	۸۶-۶۳
۴۳	لابن - دورود ۲	۷	۰	۷,۲۱	۲۱	۴	۰	۰	۴۸
۴۴	لابن - دورود ۲	۷	۰	۷,۲۱	۲۱	۴	۰	۰	۸۶
۴۵	خرم آباد ۱ - خرم آباد ۴	۱۶	۰	۱۶,۵	۴۷	۱۰	۰	۰	۸۵
۴۶	خرم آباد ۴ - سپید دشت	۴۵	۸	۶۲,۸۳	۲۲۴	۶۲	۰	۰	۸۵
۴۷	ازنا ۲ - صنایع نظامی	۳۵	۲	۳۸	۱۳۱	۱۶	۵	۳	۸۶
۴۸	لابن - دورود ۱	۱۵		۱۷,۵۱					۸۶-۴۸
۴۹	چالانچولان - بروجرد ۴	۳۳	۰	۳۴	۱۰۱	۶	۰	۰	۸۶
۵۰	بروجرد ۱ - بروجرد ۴	۴	۰	۴,۱	۱۰	۳	۰	۰	۸۶-۴۸
۵۱	بروجرد ۱ - بروجرد ۴	۴	۰	۴,۱	۱۰	۳	۰	۰	۸۶-۴۸
۵۲	بروجرد ۳ - بروجرد ۴	۱۶,۵	۰	۱۷,۵	۵۵	۱۷	۰	۰	۸۶
۵۳	خرم آباد ۴۰۰ - سراب دوره	۰	۲۰	۴۱,۲	۰	۰	۵۰	۲۸	۸۶
جمع کل		۷۴۰	۳۳۱	۱۳۹۱,۱	۲۷۱۳	۴۴۹	۹۰۵	۳۱۸	

توضیح : مطابق کارنامه برق منطقه ای باختر در سال ۱۳۸۷ خطوط ذیل از آمار خارج شده است  
کوهدشت- دره شهر تحویل برق منطقه ای غرب گردیده و از اطلاعات حذف شده است و خط  
دورود ۱- ازنا ۲ حذف شده است.

/	(MVA)			(MW)			
	*						
	*			/			
	*						
	* *			/			
	*						
	*			-			
	*			/			
	*			/	-		
	*				-	-	
	*				-		
	*				-	-	
	*			/		-	
	*			-			
	*			-	-	-	
+				/			
	*			/			
	*						
	*			/			
	*			-			
				/			/
				/			
	* * *			/			
	* *			/			
	*						
	*			/			/
				/			
	*			/			
	*						
				/			
	*			/			
	*						
				/			
	*						
	*			/			
	*			/			
	*				-	-	
+				/			
	*			/			
	*			/			
	*		-	-	/	-	-
+				/			
	* *						
	*			/			
+				/			

( )											( )										
									*												

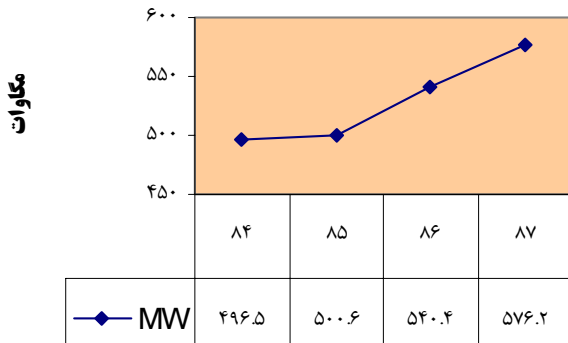
• سهم معابر و مناسبتها با کسر ۲۱۴۶۹,۴ مگاوات ساعت انرژی صرفه جویی شده معادل ۵ درصد انرژی تحویلی می باشد.



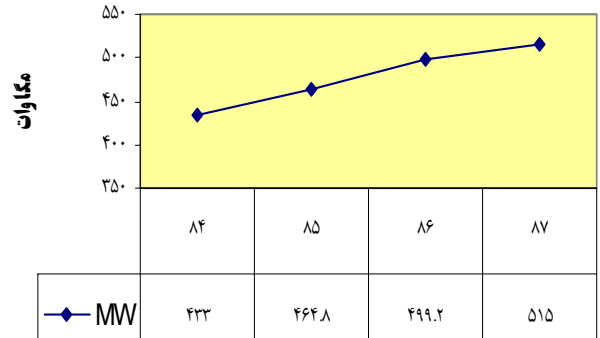
اسفند	بهمن	دی	آذر	آبان	مهر	شهریور	مرداد	تیر	خرداد	اردیبهشت	فروردین	شهرستان	
111.00	118.50	123.40	117.10	101.30	106.50	137.10	141.80	133.20	130.50	111.10	115.30	همزمان	خرم آباد
117.70	125.70	128.10	131	121.00	128.80	145.70	151.10	143.00	136.30	121.20	123.30	غیر همزمان	
83.57	87.03	84.40	84.40	83.05	82.33	89.59	95.80	87.01	86.39	88.88	82.907	همزمان	بروجرد
86.25	97.42	90.91	92.57	91	90.67	95.67	102.00	106.373	93.60	91.13	86.827	غیر همزمان	
35	27	25	27	27	32	44	43	41	40	40.00	41.0	همزمان	کوهدشت
35	30	29	33	31.00	41.50	44.00	49.50	47.00	42.00	43.0	41	غیر همزمان	
51.10	52.20	61.00	60.10	53.02	55.10	69.48	69.70	60.32	58.08	57.82	59.26	همزمان	دورود
70.88	64.38	73.36	76.30	73.20	71.70	79.20	82.40	78.86	76.20	74.40	68.14	غیر همزمان	
27.60	29.30	28.50	29.20	30.00	31.40	35.40	41	40.60	31.70	35.90	34.80	همزمان	الیگودرز
37	35.90	37.40	36.40	38.80	36.80	48.60	50.60	51.20	50.20	47.60	44.00	غیر همزمان	
18.60	20.50	22.10	20.10	19.00	24.40	28.00	28.20	26.70	27.40	23.70	22.8	همزمان	پلدختر
23.30	23.40	27.00	24.80	26.40	26.10	29.00	30.30	29.60	31.30	30.20	28.70	غیر همزمان	
17.00	17.20	17.60	17.30	18.90	18.60	27.90	27.20	24.80	25.80	24.60	22	همزمان	ازنا
17.10	17.80	18.90	18.50	19.80	22.20	33.10	38.10	28.30	27.60	24.60	23.10	غیر همزمان	
19.20	20.30	21	20.70	21.00	22.20	21.60	20.10	20.10	20.00	21.50	20.80	همزمان	نورآباد
20.20	20.70	21.10	21.30	22.00	22.30	21.60	22.20	20.90	21.80	21.5	21.20	غیر همزمان	
11.50	11.70	12.50	11	12.80	13.10	18.0	16.2	17.0	19.60	17.40	16.20	همزمان	الشتر
12.50	12.20	13	12.80	13	15.50	18.20	18.00	19.40	20.00	17.4	16.2	غیر همزمان	
40	32	32	32	32	32.00	32	32	32	32	36	35	همزمان	فروآلباز
40	32	32	32	32	32	32	32	32	32	36	35	غیر همزمان	
414.07	415.73	427.40	418.60	398.07	417.63	503.07	515.20	482.73	471.47	456.90	449.97	همزمان	استان
459.63	459.00	470.67	478.27	468.30	487.57	547.07	576.20	556.63	531	507.03	487.47	غیر همزمان	

## نمودارهای پیک بار، ضریب بار و ضریب بهره برداری

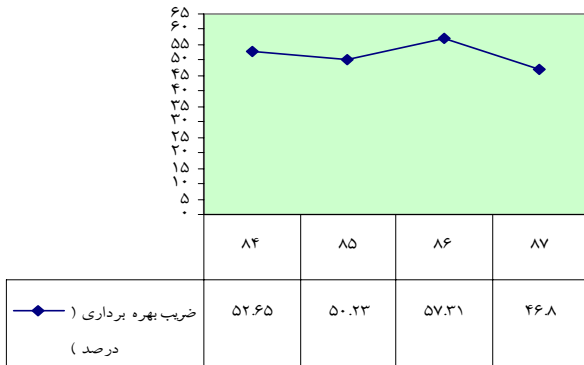
هکته پیک بار غیرهمزمان از سال ۸۴ تا ۸۷ شرکت توزیع برق استان لرستان



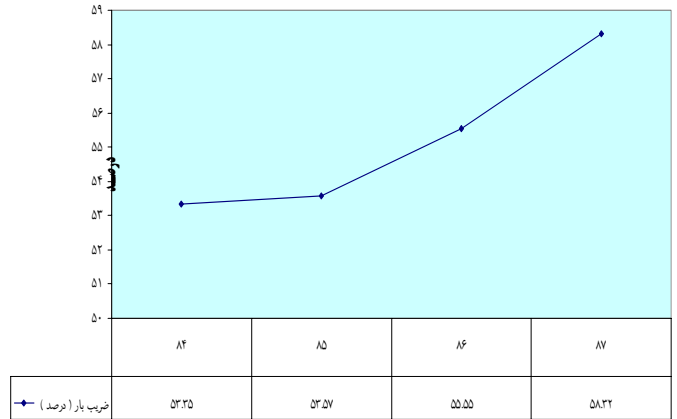
هکته پیک بار همزمان از سال ۸۴ تا ۸۷ شرکت توزیع برق استان لرستان



هکته ضریب بهره برداری از سال ۸۴ تا ۸۷ شرکت توزیع برق استان لرستان



هکته ضریب بار از سال ۸۴ تا ۸۷ شرکت توزیع برق استان لرستان



:							
<b>388.17</b>	<b>6.88</b>	<b>13.448</b>	<b>1.928</b>	<b>374.722</b>	<b>4.952</b>		<b>1</b>
<b>154.95</b>	<b>2.76</b>	<b>0.1</b>	<b>0</b>	<b>154.85</b>	<b>2.76</b>		<b>2</b>
<b>241.491</b>	<b>4.21</b>	<b>0.46</b>	<b>0</b>	<b>241.031</b>	<b>4.21</b>		<b>3</b>
<b>224.82</b>	<b>3.39</b>	<b>1.1</b>	<b>0</b>	<b>223.72</b>	<b>3.39</b>		<b>4</b>
<b>546.036</b>	<b>5.911</b>	<b>32.922</b>	<b>0.796</b>	<b>513.114</b>	<b>5.115</b>		<b>5</b>
<b>251.394</b>	<b>0.42</b>	<b>0.309</b>	<b>0</b>	<b>251.085</b>	<b>0.42</b>		<b>6</b>
<b>110.014</b>	<b>1.46</b>	<b>1.24</b>	<b>0</b>	<b>108.774</b>	<b>1.46</b>		<b>7</b>
<b>1916.875</b>	<b>25.031</b>	<b>49.579</b>	<b>2.724</b>	<b>1867.296</b>	<b>22.307</b>		
<b>1100.036</b>	<b>23.361</b>	<b>34.686</b>	<b>0.63</b>	<b>1065.35</b>	<b>22.731</b>		<b>8</b>
<b>155.889</b>	<b>6.332</b>	<b>0.25</b>	<b>0.01</b>	<b>155.639</b>	<b>6.322</b>		<b>9</b>
<b>1255.925</b>	<b>29.693</b>	<b>34.936</b>	<b>0.64</b>	<b>1220.989</b>	<b>29.053</b>		
<b>995.618</b>	<b>18.11</b>	<b>9.298</b>	<b>1</b>	<b>986.32</b>	<b>17.11</b>		<b>10</b>
<b>684.453</b>	<b>11.645</b>	<b>2.732</b>	<b>0</b>	<b>681.721</b>	<b>11.645</b>		<b>11</b>
<b>529.799</b>	<b>10.955</b>	<b>7.757</b>	<b>0.02</b>	<b>522.042</b>	<b>10.935</b>		<b>12</b>
<b>1004.902</b>	<b>13.58</b>	<b>9.24</b>	<b>0.386</b>	<b>995.662</b>	<b>13.194</b>		<b>13</b>
<b>654.632</b>	<b>8.38</b>	<b>2.701</b>	<b>0.04</b>	<b>651.931</b>	<b>8.34</b>		<b>14</b>
<b>866.546</b>	<b>13.979</b>	<b>7.3</b>	<b>0</b>	<b>859.246</b>	<b>13.979</b>		<b>15</b>
<b>441.827</b>	<b>13.005</b>	<b>0.686</b>	<b>0</b>	<b>441.141</b>	<b>13.005</b>		<b>16</b>
<b>8350.577</b>	<b>144.3780</b>	<b>124.229</b>	<b>4.8100</b>	<b>8226.348</b>	<b>139.568</b>		



:							
<b>719.7193</b>	<b>23.2623</b>	<b>17.956</b>	<b>5.49</b>	<b>701.7633</b>	<b>17.7723</b>		<b>1</b>
<b>137.394</b>	<b>5.09</b>	<b>4.086</b>	<b>0.042</b>	<b>133.308</b>	<b>5.048</b>		<b>2</b>
<b>96.8995</b>	<b>1.328</b>	<b>1.635</b>	<b>0.048</b>	<b>95.2645</b>	<b>1.28</b>		<b>3</b>
<b>107.569</b>	<b>2.38</b>	<b>0.702</b>	<b>0</b>	<b>106.867</b>	<b>2.38</b>		<b>4</b>
<b>565.03</b>	<b>16.745</b>	<b>34.735</b>	<b>1.698</b>	<b>530.295</b>	<b>15.047</b>		<b>5</b>
<b>136.631</b>	<b>0.09</b>	<b>2.485</b>	<b>0</b>	<b>134.146</b>	<b>0.09</b>		<b>6</b>
<b>64.47</b>	<b>2.612</b>	<b>1.739</b>	<b>0.132</b>	<b>62.731</b>	<b>2.48</b>		<b>7</b>
<b>1827.7128</b>	<b>51.5073</b>	<b>63.338</b>	<b>7.410</b>	<b>1764.3748</b>	<b>44.0973</b>		
<b>912.0227</b>	<b>28.7707</b>	<b>96.2417</b>	<b>5.1767</b>	<b>815.781</b>	<b>23.594</b>		<b>8</b>
<b>101.2745</b>	<b>2.2035</b>	<b>4.4045</b>	<b>0.5235</b>	<b>96.87</b>	<b>1.68</b>		<b>9</b>
<b>1013.2972</b>	<b>30.9742</b>	<b>100.6462</b>	<b>5.7002</b>	<b>912.651</b>	<b>25.274</b>		
<b>592.205</b>	<b>4.87</b>	<b>17.5</b>	<b>0.72</b>	<b>574.705</b>	<b>4.15</b>		<b>10</b>
<b>446.103</b>	<b>20.493</b>	<b>14.485</b>	<b>0.652</b>	<b>431.618</b>	<b>19.841</b>		<b>11</b>
<b>375.955</b>	<b>0.9</b>	<b>20.702</b>	<b>0</b>	<b>355.253</b>	<b>0.9</b>		<b>12</b>
<b>640.271</b>	<b>2.377</b>	<b>16.899</b>	<b>0.168</b>	<b>623.372</b>	<b>2.209</b>		<b>13</b>
<b>310.147</b>	<b>4.802</b>	<b>16.224</b>	<b>0.733</b>	<b>293.923</b>	<b>4.069</b>		<b>14</b>
<b>469.602</b>	<b>2.614</b>	<b>23.95</b>	<b>0.084</b>	<b>445.652</b>	<b>2.53</b>		<b>15</b>
<b>294.233</b>	<b>6.944</b>	<b>14.165</b>	<b>0.048</b>	<b>280.068</b>	<b>6.896</b>		<b>16</b>
<b>5969.526</b>	<b>125.4815</b>	<b>287.9092</b>	<b>15.5152</b>	<b>5681.6168</b>	<b>109.9663</b>		

( )						( )							
142.37	6.145	22.455	0	119.915	6.145	849	34	37	0	812	34		1
14.55	0.765	0	0	14.545	0.765	179	11	0	0	179	11		2
8	0.35	0	0	7.995	0.35	122	8	0	0	122	8		3
11.86	0.625	1.6016	0	10.26	0.625	149	13	2	0	147	13		4
189.22	9.375	63.595	0	125.625	9.375	875	61	81	0	794	61		5
15.29	0.05	0	0	15.285	0.05	157	1	0	0	157	1		6
16.33	1.14	1.25	0	14.978	1.14	144	12	1	0	143	12		7
397.5	18.45	88.9016	0	308.603	18.45	2475	140	121	0	2354	140		
242.33	6.6	68.71	0.860	173.623	5.740	1187	30	75	1	1112	29		8
23.7	1.64	2.1	0	21.6	1.64	178	10	3	0	175	10		9
266.03	8.24	70.81	0.86	195.2230	7.380	1365	40	78	1	1287	39		
137.07	2.745	20.15	0	116.915	2.745	942	29	21	0	921	29		10
100.42	5.805	11.56	0	88.856	5.805	860	65	16	0	844	65		11
147.49	7.545	13.735	1.260	133.750	6.285	994	51	19	2	975	49		12
120.18	6.29	3.23	0.630	116.953	5.66	921	52	5	1	916	51		13
64.27	2.49	9.21	0	55.060	2.49	485	34	14	0	471	34		14
65.92	2.34	4	0	61.920	2.34	650	32	4	0	646	32		15
55.42	2.075	1.76	0	53.660	2.075	477	20	3	0	474	20		16
1354.2966	55.98	223.3566	2.75	1130.94	53.23	9169	463	281	4	8888	459		

آمار عملکرد و وضعیت موجود شبکه روشنایی معابر تا پایان ۸۷																		
دستگاه	واحد:	چراغ گازی (پایه چراغ لاک پستی)														چراغ آرمانوری (پایه چراغ مثلثی)	شهرستان	ردیف
جمع کل		جمع چراغ گازی		400 W		250 W		160W		125 W		70 W		100 W				
موجودی	عملکرد	موجودی	عملکرد	موجودی	عملکرد	موجودی	عملکرد	موجودی	عملکرد	موجودی	عملکرد	موجودی	عملکرد	موجودی	عملکرد			
13485	276	10795	276	1225	0	3870	124	5	0	5695	152	685	685	2690	0	امور ۱ خرم آباد	1	
429	-3	428	6	52	0	38	-3	0	0	338	9	205	205	1	-9	زافه	2	
1054	197	983	197	0	0	136	0	0	0	847	197	150	100	71	0	سپید دشت	3	
1077	48	988	48	0	0	500	3	0	0	488	45	120	120	89	0	چفلوندی	4	
17472	394	16422	394	781	-19	5235	235	96	96	10310	82	143	43	1050	0	امور ۲ خرم آباد	5	
1465	37	1212	27	0	0	150	0	0	0	1062	27	92	92	253	10	چگنی	6	
654	0	574	0	0	0	141	0	0	0	433	0	0	0	80	0	ویسیان	7	
35636	949	31402	948	2058	-19	10070	359	101	96	19173	512	1395	1245	4234	1	جمع خرم آباد		
29327	390	18037	393	1323	1	5793	164	0	0	10921	228	747	747	11290	-3	بروجرد	7	
1875	68	1002	68	53	3	353	19	0	0	596	46	363	8	873	0	اشترینان	8	
31202	458	19039	461	1376	4	6146	183	0	0	11517	274	1110	755	12163	-3	جمع بروجرد		
13772	611	11608	611	2807	312	2656	54	991	0	5154	245	0	0	2164	0	الیگودرز	9	
11316	374	7687	374	777	0	1763	0	0	0	5147	374	0	0	3629	0	ازنا	10	
17375	147	9140	147	1008	17	3230	80	0	0	4902	50	0	0	8235	0	دورود	11	
6755	0	6256	0	424	0	2356	0	74	0	3402	0	0	0	499	0	کوهدهشت	12	
5032	119	5032	119	562	-2	1766	23	0	0	2704	98	74	74	0	0	پلدختر	13	
9229	20	5808	20	602	0	1843	0	0	0	3363	20	0	0	3421	0	نورآباد	14	
5480	77	3800	77	660	0	930	0	0	0	2210	77	420	420	1680	0	الشر	15	
138796	5249	102771	5251	10274	312	30760	699	1166	96	57572	1650	2999	2494	36025	-2	جمع کل		

			.	.	.	)	)							
									'	'	'	'	'	km
									'	'	'	'	'	km

## اهم اقدامات انجام گرفته در امور مهندسی و نظارت در سال ۱۳۸۷

### (۱) احداث شبکه ۲۰ کیلوولت به روش SWER :

در حال حاضر انتقال انرژی الکتریکی در سطح فشار متوسط بصورت سه فاز سه سیمه و انتقال انرژی الکتریکی به شکل تک فاز توسط شبکه های دو سیمه انجام می شود. در روش جدید از زمین بعنوان یک مسیر برگشت استفاده می گردد که موجب حذف یک هادی از شبکه های فشار متوسط می گردد و هزینه ها بطور چشمگیری کاهش داده خواهد شد. جهت انجام این پروژه در سال ۱۳۸۶ روستای برآفتاب چنار واقع در شهرستان خرم آباد بعنوان پایلوت انتخاب سپس اطلاعات روستا جمع آوری و مسیریابی و پیکتاژ انجام شد و پس از گذشت ۲ سال از بهره برداری کیفیت برق تحویلی به مشترکین از وضعیت مطلوبی برخوردار است. همچنین در سال ۱۳۸۷ تعداد ۴ روستا واقع در سپیددشت به این روش و به کمک ترانس ایزوله برقرار شده اند.



## ۲) احداث ساختمان برق ازنا

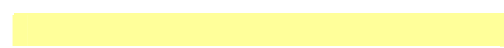
ساختمان برق ازنا در زمینی به مساحت ۲۰۰۰ مترمربع و با زیربنای ۱۱۰۰ متر مربع و با اسکلت بتن پیش ساخته و با اعتبار ۶۰۰۰ میلیون ریال در حال ساخت می باشد.



۳) **بحران برف** : در سال ۸۷ به علت بارش برف سنگین همراه با صاعقه و برودت هوا موجب وارد آمدن خسارات فراوانی به شبکه های انتقال، فوق توزیع و شبکه های توزیع برق گردید. که در ساعات اولیه موجب ۱۶ مورد قطعی شبکه های ۲۳۰ کیلوولت، سقوط چندین تاور فشار قوی و سیم پارگی در خطوط انتقال و فوق توزیع و قطع قریب ۳۰ مورد شبکه های ۶۳ کیلوولت و باعث تخریب شبکه های توزیع برق در استان لرستان گردید و در حدود ۹۰ میلیارد ریال به شبکه برق استان خسارت وارد شد. که با تشکیل کمیته بحران در خرم آباد و بروجرد و دیگر شهرستانها، اطلاع رسانی سریع و صحیح از وضعیت موجود به مقامات ارشد توانیر و مسئولین استان لرستان جهت کمک رسانی و اعزام اکیپ های اجرایی و اعزام ماشین آلات سنگین و تجهیزات مورد نیاز به شهرستانهای آسیب دیده در مدت کوتاهی بحران خاموشی ناشی از برف برطرف گردید.



جدول ۷- بخش مشاغل به تفکیک جنسیت			
تعداد	تفکیک جنسیت		بخش مشاغل
	مرد	زن	
۸۸	۷۷	۱۱	۱۰۰۰۰
۵۵	۵۴	۱	۲۰۰۰۰
۳۸	۳۶	۲	۳۰۰۰۰
۵۸	۵۶	۲	۴۰۰۰۰
۱۷۳	۱۷۳	۰	۷۰۰۰۰
۸۵	۸۵	۰	۸۰۰۰۰
۴۹۷	۴۸۱	۱۶	جمع کل
جدول ۸- وضعیت تاهل			
تعداد	تفکیک جنسیت		وضعیت تاهل
	مرد	زن	
۲۰	۱۶	۴	مجرد
۴۷۷	۴۶۵	۱۲	متاهل
۴۹۷	۴۸۱	۱۶	جمع کل



جدول ۵- محل فعالیت				جدول ۳- پراکندگی رشته های تحصیلی کارکنان لیسانس و بالاتر				جدول ۱- پراکندگی سابقه کار								
حوزه مدیریت عامل		حوزه طراحی و نظارت		تعداد	مرد	زن	شرح	تعداد	سابقه کار							
۱۹		۲۱														
		۶		۵۴	۵۲	۲	برق	۴۴	۵ تا ۱۰ سال							
				۱۱۰	۱	۰	آماروریا ضی	۳۲	۱۰ تا ۱۵ سال							
				۳۸	۱	۰	کامپیوتر	۲۷	۱۱ تا ۱۵ سال							
				۷۳	۱۶	۱	حسابداری	۱۴۹	۱۶ تا ۲۰ سال							
				۲	۱۲	۰	علوم اداری و مدیریت	۱۶۴	۲۱ تا ۲۵ سال							
				۲۱	۶	۱	اقتصاد و بازرگانی	۷۷	۲۶ تا ۳۰ سال							
							حقوق	۰	۳۱ سال							
							سایر رشته ها	۲	۳۲ سال							
								۱	۳۳ سال							
								۰	۳۴ سال							
								۱	۳۵ سال							
جدول ۶- میزان تحصیلات																
میزان تحصیلات		تعداد	مرد	زن	جمع کل	۹۵	۹۱	۴	۴۹۷	جمع کل						
زیر دیپلم	۲۱۷										۲۱۶	۱				
دیپلم	۹۶	۹۲	۴													
فوق دیپلم	۸۹	۸۲	۷													
لیسانس	۸۹	۸۵	۴													
فوق لیسانس	۶	۶	۰													
جمع کل	۴۹۷	۴۸۱	۱۶													
				جدول ۴- پراکندگی سن				جدول ۲- پراکندگی رتبه								
		تعداد	مرد	زن	جمع کل	۲۵	۸۳	۲۶۶	۹۴	۲۷	۲	۴۹۷	جمع کل	۳۳	۲۱	۱۵
زیر ۳۰ سال	۱۷															
۳۱ تا ۴۰ سال	۲۴۹															
۴۱ تا ۵۰ سال	۴۲															
۵۱ تا ۵۵ سال	۴۰															
۵۶ تا ۶۰ سال	۳۸															
۶۱ به بالا	۴۲															
جمع کل	۳۳															
	۲۱															
۱۷ به بالا	۱۵															

نوع استخدام		تعداد	مرد	زن	جمع کل
تفکیک جنسیت					
حکمی	۴۰	۴۰	۰		
قرارداد خرید خدمت	۴۰۱	۳۸۶	۱۵		
قرارداد دائم	۵۵	۵۴	۱		
قرارداد آزمایشی					
مامور	۱	۱	۰		
جمع کل	۴۹۷	۴۸۱	۱۶		



### آمار تغییرات کارکنان شرکت توزیع نیروی برق لرستان به تفکیک بخش مشاغل در سال ۸۷

	80000	70000	40000	30000	20000	10000		
6	0	1	4	0	0	1		
0	0	0	0	0	0	0		
6	0	1	4	0	0	1		
23	4	7	3	0	3	6		
0	0	0	0	0	0	0		
1	1	0	0	0	0	0		
0	0	0	0	0	0	0		
1	0	1	0	0	0	0		
2	0	0	2	0	0	0		
2	0	0	2	0	0	0		
29	5	8	7	0	3	6		

آمار دوره های آموزشی کارکنان به تفکیک نوع دوره در سال ۸۷

1332	312	408	612	
1272	352	456	464	
9376	8680	216	480	
4324	3924	96	304	
746	192	192	362	
706	184	144	378	
600	344	0	256	نفر ساعت
1082	88	824	170	
1624	120	1424	80	
600	152	288	160	
352	144	96	112	
5932	3404	384	2144	
<b>27946</b>	<b>17896</b>	<b>4528</b>	<b>5522</b>	

1332	408	0	408	176	250	90		نفر ساعت
1272	456	0	448	208	64	96		
9376	216	8568	160	320	96	16		
4324	96	3760	244	160	64	0		
746	192	0	336	96	16	106		
706	144	0	434	80	0	48		
600	120	0	256	144	64	16		
1082	184	544	16	0	248	90		
1624	144	1024	264	0	32	160		
600	288	0	232	64	16	0		
352	96	0	208	0	48	0		
5932	416	0	3508	1632	200	176		
27946	2760	13896	6514	2880	1098	798		

### تعداد مشترکین و فروش انرژی به تفکیک تعرفه در سال ۸۷

	-	-						
	-	-	,	,	,	,	,	
,	,	,	,	,	,	,	,	)
								(
	,	,	,	,	,	,	,	
,	-	,	,	,	,	,	,	)
								(
	-	,	,	,	,	,	,	
,	-	,	,	,	,	,	,	)
								(
	-	-	,	,	,	,	,	

مبنای محاسبه فروش از ۱/۱/۸۷ تا ۳۰/۱۲/۸۷ می باشد .

(%)	( )	( )	( kwh)	( )		
85.3	30874628	36186342	191323000	3140	( )	
91.0	43210595	47463445	226176000	2436	( )	
92.6	50729234	54785040	280207000	2569	( )	
79.3	12133067	15300745	82929000	956	( )	
101.2	26599340	26294563	158512000	1950		
96.3	17630537	18317235	136880000	1153		
88.9	50812241	57134894	327967000	1926		
89.0	15976403	17959216	155201000	1594		
90.0	17132340	19026897	103330000	862		
89.3	8239923	9224810	65773000	1329		
90.0	5866334	6519139	56984000	683		
100.0	1567186	1567186	5276000	—		
—	—	—	122357821	—		
90.6	280771828	309779512	1912915821	18598		

مبنای محاسبه فروش از ۱/۱/۸۷ تا ۳۰/۱۲/۸۷ می باشد .

47471	2557	3614	97	12	2	2	1	818	15	43025	2442	( )	
37151	1622	5316	161	16	5	0	0	661	21	31158	1435	( )	
342	12	43	5	0	0	0	0	30	2	269	5		
979	17	73	9	5	0	4	0	51	1	846	7		
581	19	79	4	1	0	0	0	31	0	470	15		
974	12	178	1	0	0	1	0	70	2	725	9		
526	27	73	8	1	0	2	0	36	2	414	17		
88024	4266	9376	285	35	7	9	1	1697	43	76907	3930		
41270	1788	4066	223	78	3	8	0	562	9	36556	1553		
29434	511	5206	28	19	0	0	0	356	16	23853	467		
1897	62	226	8	0	0	6	0	86	6	1579	48		
72601	2361	9498	259	97	3	14	0	1004	31	61988	2068		
21716	1615	2409	173	68	0	4	0	482	32	18753	1410		
13559	607	1647	61	11	3	1	1	262	15	11638	527		
27346	1239	3292	153	4	0	0	0	390	22	23660	1064		
18964	933	2317	89	8	1	1	0	435	16	16203	827		
7156	420	1284	52	6	0	0	0	206	9	5660	359		
12954	800	1354	64	0	0	0	0	203	5	11397	731		
8314	418	1262	73	0	0	0	0	207	6	6845	339		
270634	12659	32439	1209	229	14	29	2	4886	179	233051	11255		

5385	181	259	5	21	0	10	5	179	7	4916	164	( )	
10849	505	540	0	80	0	5	4	183	1	10041	500	( )	
1546	96	14	0	0	0	5	5	55	6	1472	85		
4075	186	37	0	30	4	17	10	137	25	3854	147		
2025	170	73	2	2	1	1	0	70	4	1879	163		
2001	64	17	0	1	0	8	4	95	14	1880	46		
2050	45	56	0	5	0	3	0	91	8	1895	37		
27931	1247	996	7	139	5	49	28	810	65	25937	1142		
10044	756	332	20	101	2	9	2	294	1	9308	731		
3243	121	43	3	0	0	5	5	103	0	3092	113		
5387	253	31	0	2	0	8	1	128	3	5218	249		
18674	1130	406	23	103	2	22	8	525	4	17618	1093		
9803	284	164	1	6	0	5	2	445	10	9183	271		
8829	462	232	18	13	2	5	5	354	10	8225	427		
12945	656	365	47	30	5	82	3	337	24	12131	577		
19472	616	318	18	18	2	4	0	552	41	18580	555		
10228	428	473	8	18	0	8	3	400	31	9329	386		
13941	511	110	9	18	0	49	4	377	29	13387	469		
8054	242	76	6	41	7	13	0	275	9	7649	220		
129877	5576	3140	137	386	23	237	53	4075	223	122039	5140		

402	18	39	0	69	1	102	4	192	13	0	0	( )
675	24	67	0	286	11	163	4	154	7	5	2	( )
32	6	1	0	2	2	20	4	9	0	0	0	
59	7	2	0	18	1	21	5	18	1	0	0	
62	3	8	0	25	1	4	2	25	0	0	0	
20	2	0	0	1	0	10	2	9	0	0	0	
60	3	1	0	19	1	24	2	16	0	0	0	
1310	63	118	0	420	17	344	23	423	21	5	2	
734	25	44	1	401	13	167	5	112	6	10	0	
346	9	34	0	116	4	118	4	73	1	5	0	
117	0	1	0	46	0	46	0	22	0	2	0	
1197	34	79	1	563	17	331	9	207	7	17	0	
756	51	22	0	231	6	396	38	106	7	1	0	
626	84	14	0	81	5	460	78	69	1	2	0	
766	31	27	0	289	14	347	13	92	4	11	0	
678	45	10	0	110	13	434	21	124	11	0	0	
279	14	17	0	64	5	133	8	64	1	1	0	
207	18	12	0	55	6	83	7	56	5	1	0	
304	23	5	0	50	6	207	16	41	1	1	0	
6123	363	304	1	1863	89	2735	213	1182	58	39	2	



53258	2756	3912	102	102	3	114	10	1189	35	47941	2606	( )	
48675	2151	5923	161	382	16	168	8	998	29	41204	1937	( )	
1920	114	58	5	2	2	25	9	94	8	1741	90		
5113	210	112	9	53	5	42	15	206	27	4700	154		
2668	192	160	6	28	2	5	2	126	4	2349	178		
2995	78	195	1	2	0	19	6	174	16	2605	55		
2636	75	130	8	25	1	29	2	143	10	2309	54		
117265	5576	10490	292	594	29	402	52	2930	129	102849	5074		
52048	2569	4442	244	580	18	184	7	968	16	45874	2284		
33023	641	5283	31	135	4	123	9	532	17	26950	580		
7401	315	258	8	48	0	60	1	236	9	6799	297		
92472	3525	9983	283	763	22	367	17	1736	42	79623	3161		
32275	1950	2595	174	305	6	405	40	1033	49	27937	1681		
23014	1153	1893	79	105	10	466	84	685	26	19865	954		
41057	1926	3684	200	323	19	429	16	819	50	35802	1641		
39114	1594	2645	107	136	16	439	21	1111	68	34783	1382		
17663	862	1774	60	88	5	141	11	670	41	14990	745		
27102	1329	1476	73	73	6	132	11	636	39	24785	1200		
16672	683	1343	79	91	13	220	16	523	16	14495	559		
406634	18598	35883	1347	2478	126	3001	268	10143	460	355129	16397		

مقدار	واحد	شرح فعالیت	ردیف
۱۷۶۷۱	کیلومتر	طول خطوط فشار متوسط هوایی بازرسی شده طبق دستورالعمل های مربوطه	۱
۲۸۹	کیلومتر	طول خطوط فشار متوسط زمینی بازرسی شده طبق دستورالعمل های مربوطه	۲
۷۵۰۰	کیلومتر	طول خطوط فشار ضعیف هوایی بازرسی شده طبق دستورالعمل های مربوطه	۳
۶۲۴	کیلومتر	طول خطوط فشار ضعیف زمینی بازرسی شده طبق دستورالعمل های مربوطه	۴
۵۸۹۱	کیلومتر	طول خطوط فشار متوسط هوایی تعمیر شده	۵
۴۴	کیلومتر	طول خطوط فشار متوسط زمینی تعمیر شده	۶
۲۵۴۱	کیلومتر	طول خطوط فشار ضعیف هوایی تعمیر شده	۷
۱۲۲	کیلومتر	طول خطوط فشار ضعیف زمینی تعمیر شده	۸
۱۱۸	کیلومتر	طول خطوط فشار متوسط که شاخه زنی شده اند	۹
۱۸۱	کیلومتر	طول خطوط فشار ضعیف که شاخه زنی شده اند	۱۰
۱۵۸۲۹	دستگاه	تعداد پست های هوایی که طبق دستورالعمل بازدید دوره ای شده اند	۱۱
۴۵۵	دستگاه	تعداد پست های زمینی که طبق دستورالعمل بازدید دوره ای شده اند	۱۲
۳۳۷۳	دستگاه	تعداد پست های هوایی که تعمیر و سرویس کامل شده اند	۱۳
۲۴۵	دستگاه	تعداد پست های زمینی که تعمیر و سرویس کامل شده اند	۱۴
۶۱	دستگاه	تعداد پست های زمینی که تعمیرات ساختمانی آنها انجام شده اند	۱۵
۳۳۵۹۲	دستگاه	تعداد چراغ هایی که بازرسی و تعمیر و سرویس کامل شده اند	۱۶
۵۵۸۵	دستگاه	تعداد کنتورهای دیماندی که طبق دستورالعمل آزمایش شده اند	۱۷
۳۸۱۵۶	دستگاه	تعداد کنتورهای غیردیماندی که طبق دستورالعمل آزمایش شده اند	۱۸
۲۴۶۴	پست	تعداد پست هایی که آمپرگیری و بار آنها متعادل شده اند	۱۹

## عملکرد ایمنی در سال ۱۳۸۷

نوع حادثه								تعداد حادثه	اخطار	تعداد تنبیه	تعداد تشویق	تعداد کلاس آموزشی	نام شهرستان	ردیف
فوت(نفر)		نقص عضو(نفر)		مجروح(نفر)		پیمانکار	شرکت							
پیمانکار	شرکت توزیع	پیمانکار	شرکت توزیع	پیمانکار	شرکت توزیع	پیمانکار	شرکت توزیع							
۰	۰	۰	۰	۱	۱	۱	۱	۵	۱	۱۰	۲۰	امور ۱ خرم آباد	۱	
۰	۰	۰	۰	۰	۱	۰	۱	۶	۱	۳	۲۴	امور ۲ خرم آباد	۲	
۰	۰	۰	۰	۰	۰	۰	۰	۰	۰	۰	۲۴	امور ۱ برق بروجرد	۳	
۱	۰	۰	۰	۰	۱	۱	۱	۰	۰	۰	۲۰	امور ۲ برق بروجرد	۴	
۰	۰	۰	۰	۰	۰	۰	۰	۰	۰	۲	۲۴	الیگودرز	۵	
۰	۰	۰	۰	۰	۱	۰	۱	۰	۱	۰	۲۰	دورود	۶	
۰	۰	۰	۰	۰	۰	۰	۰	۰	۰	۲	۲۴	کوههدشت	۷	
۰	۰	۰	۰	۰	۲	۰	۱	۰	۰	۲	۲۴	ازنا	۸	
۰	۰	۰	۰	۱	۰	۱	۰	۰	۱	۲	۲۴	پلدختر	۹	
۰	۰	۰	۰	۰	۰	۰	۰	۰	۱	۰	۲۱	نورآباد	۱۰	
۱	۰	۰	۰	۰	۰	۱	۰	۰	۰	۰	۲۲	الشر	۱۱	
۲	۰	۰	۰	۲	۶	۴	۵	۰	۵	۲۱	۲۴۷	جمع		

## شاخصهای ۶ گانه عملکردی مدیران

ضریب بهره برداری از پستهای توزیع (درصد)		زمان خاموشی هر مشترک (دقیقه)		نرخ انرژی تامین نشده در هزار		قطعی فیدهای ۲۰ کیلوولت (مورد)		تلفات (درصد)		وصول مطالبات (درصد)		حوزه	ردیف
46.050	48.62	2.919	3	2.027	2.09	1056	1086	33.610	33.65	85.3	96.01		1
40.720	42.43	3.386	4	2.351	2.78	1147	1374	27.600	23.44	91	93.08		2
45.110	50.26	4.354	3.20	3.024	2.23	2416	2115	23.300	23.94	89.69	88.71		3
48.460	58.88	3.416	2.87	2.372	2.00	1120	1087	16.960	22.16	89	93.58		4
43.430	45.36	6.751	6.77	4.688	4.70	1647	1775	17.100	12.84	101.2	101.65		5
65.730	70.76	2.835	3.38	1.969	2.34	1044	1403	15.360	13.95	88.9	93.24		6
44.640	36	1.143	0.63	0.794	0.44	398	442	9.100	5.32	96.3	103.94		7
55.460	61.06	2.687	2.13	1.866	1.482003	787	879	16.870	20.92	90	94.91		8
39.620	49.62	6.048	4.42	4.200	3.068978	984	895	29.970	33.13	89.3	99.38		9
38.210	37.13	3.551	3.47	2.466	2.410615	587	694	23.120	20.99	90	100.9		10
46.800	57.31	3.697	3.25	2.568	2.260361	11186	11750	21.830	20.77	90.6	94.62		

## گزارش خریدهای قراردادی و متفرقه امورشستیبانی در سال ۱۳۸۷

ردیف	شرح کالا	لیست خریدهای امورشستیبانی			ردیف	شرح کالا	لیست خریدهای امورشستیبانی		
		مقدار	واحد	مبلغ قرارداد(ریال)			مقدار	واحد	مبلغ قرارداد(ریال)
۱	ترانسفورماتور	۴۷۶	دستگاه	۲۰.۷۲۵.۴۳۷.۲۸۸	۲۱	انواع کلمپ	۱۵۹۴۰	عدد	۵۹۷.۶۳۷.۰۰۰
۲	انواع کنتور	۲۷۵۰۱	دستگاه	۱۳.۵۰۷.۸۶۹.۸۰۰	۲۲	انواع لامپ گازی	۵۵۸۶	عدد	۴۰۶.۶۰۶.۰۰۰
۳	انواع سیم آلومینیومی	۵۰۳۶۰۱	کیلوگرم	۲۰.۷۷.۸۳۶.۰۷۹	۲۳	انواع فیوز کاردی	۱۰۰۰	عدد	۳۸.۷۰۰.۰۰۰
۴	انواع سیم مسی	۴۲۴۵۷	کیلوگرم	۲.۴۶۲.۲۰۶.۰۰۰	۲۴	انواع کابلشو	۳۱۸۰	عدد	۱۹.۸۶۲.۰۰۰
۵	انواع پایه بتنی	۸۲۴۹	اصله	۱۶.۲۳۷.۹۶۳.۰۲۸	۲۵	انواع کابل خودنگهدار	۵۱۶۳۷	متر	۳.۳۳۰.۵۸۶.۵۰۰
۶	چراغ ۷۰ و ۲۵۰ وات	۱۲۹۰	عدد	۶۲۲.۲۵۰.۰۰۰	۲۶	انواع پیچ ومهره	۴۰۰۰۶	عدد	۲۷۰.۰۳۹.۰۰۰
۷	چراغ ۷۰ وات	۱۰۰۰	عدد	۳۱۸.۰۰۰.۰۰۰	۲۷	انواع راک و کنسول	۱۰۲۴۶	قطعه	۷۱۵.۳۶۵.۲۵۰
۸	ساعت نجومی	۱۷۴	عدد	۲۶.۱۰۰.۰۰۰	۲۸	تعمیر ترانس	۴۲	دستگاه	۶۳۰.۱۶۷.۱۱۳
۹	پایه فلزی ۱۱متری	۱۰۰	اصله	۳۷۰.۰۰۰.۰۰۰	۲۹	رله ثانویه	۶۴	دستگاه	۹۶۰.۰۰۰.۰۰۰
۱۰	انواع تابلو	۱۴۱	دستگاه	۲.۲۳۴.۴۷۸.۹۶۶	۳۰	انواع بازو و چراغ	۲۶۴۶	شاخه	۲۰۹.۱۵۷.۰۰۰
۱۱	مقره سرامیکی	۱۴۹۷۰	عدد	۲۰۲۰.۹۵۰.۰۰۰	۳۱	سکو ترانس	۱۳۰	عدد	۱۳۷.۱۵۰.۰۰۰
۱۲	مقره سیلیکونی	۲۹۴۸۴	عدد	۲.۹۴۹.۶۸۰.۰۰۰	۳۲	انواع جلوبر	۸۰	عدد	۲۲.۴۰۰.۰۰۰
۱۳	پرش ۴ و ۶ متری	۴۱	عدد	۱۴۶.۶۲۵.۰۰۰	۳۳	آشکار ساز خطا	۱۰۰	عدد	۱۹۸.۸۰۰.۰۰۰
۱۴	پوتین ایمنی	۳۹۷	جفت	۳۸.۹۰۶.۰۰۰	۳۴	لامپ کم مصرف	۷۸۲۴۴۸	شعله	۷.۷۳۰.۷۹۲.۱۸۹
۱۵	انواع کابل مسی ۴*۲ و ۶*۲ و ...	۲۹۴۳۳۸	متر	۵.۶۶۳.۷۱۳.۰۲۳	۳۵	پست کمپکت	۲	دستگاه	۱.۱۴۰.۰۰۰.۰۰۰
۱۶	تیغه کات اوت	۳۰۰	عدد	۵۴.۰۰۰.۰۰۰	۳۶	انواع المنت	۱۸۱۰۰	عدد	۱۸۱.۰۰۰.۰۰۰
۱۷	کات اوت فیوز	۱۷۰۷	دستگاه	۷۱۱.۲۴۸.۸۶۲	۳۷	کاهش دهنده مصرف	۲۰	دستگاه	۵.۰۰۰.۰۰۰
۱۸	برقگیر	۶۶۷	دستگاه	۵۹۶.۹۶۵.۰۰۰	۳۸				
۱۹	سر کابل حرارتی	۹۰	عدد	۶۵.۲۵۰.۰۰۰					
۲۰	میله ارت	۱۴۰	شاخه	۷.۴۹۰.۰۰۰					
				جمع کل (ریال)					
				۸۵.۶۱۱.۳۷۶.۰۹۸					

## لیست قطعیها در سال ۱۳۸۶

5024	تعداد قطعیهای با برنامه توزیع	1
2169	تعداد قطعیهای بدون برنامه توزیع ماندگار	2
4557	تعداد قطعیهای بدون برنامه توزیع گذرا	3
11750	تعداد قطعیهای کل توزیع	4
1.15	میانگین نرخ انرژیهای توزیع نشده با برنامه در هزار	5
1.11	میانگین نرخ انرژیهای توزیع نشده بدون برنامه در هزار	6
2.26	میانگین نرخ انرژی توزیع نشده کل توزیع در هزار	7
3.25	میانگین زمان خاموشی هر مشترک در روز به دقیقه در بخش توزیع	8
<b>5491.05591</b>	<b>Mwh</b> کل انرژیهای توزیع نشده در بخش توزیع	9

## لیست قطعیها در سال ۱۳۸۷

4634	تعداد قطعیهای با برنامه توزیع	1
1817	تعداد قطعیهای بدون برنامه توزیع ماندگار	2
4735	تعداد قطعیهای بدون برنامه توزیع گذرا	3
11186	تعداد قطعیهای کل توزیع	4
1.28	میانگین نرخ انرژیهای توزیع نشده با برنامه در هزار	5
1.29	میانگین نرخ انرژیهای توزیع نشده بدون برنامه در هزار	6
2.57	میانگین نرخ انرژی توزیع نشده کل توزیع در هزار	7
3.7	میانگین زمان خاموشی هر مشترک در روز به دقیقه در بخش توزیع	8
<b>6283.5304</b>	<b>Mwh</b> کل انرژیهای توزیع نشده در بخش توزیع	9

## اهم اقدامات انجام شده در شرکت توزیع نیروی برق لرستان در سال ۱۳۸۷

در سال ۱۳۸۷ با توجه به بحران خشک‌سالی و کاهش تولید برق نیروگاه‌های برقی، صنعت برق کشور با بحران بزرگی مواجه شد. لذا به منظور ایجاد تعادل بین تولید و مصرف انرژی برق، علاوه بر وظایف پیشین، برنامه‌های مدیریت مصرف برق در سرلوحه کارهای شرکت توزیع نیروی برق لرستان قرار گرفت. از طرف دیگر با توجه به بالابودن تلفات انرژی برق در شبکه‌های توزیع، کاهش تلفات انرژی مورد توجه خاص قرار گرفت. بر این اساس اهم فعالیت‌های شرکت در سال ۸۷ در ۵ بخش ذیل متمرکز گردید:

(

۱. توزیع تعداد ۷۸۲۰۰۰ شعله لامپ کم مصرف یارانه‌ای در بین کلیه مشترکین خانگی، اداری، تجاری و.... در استان، فروش لامپ یارانه‌ای با تخفیف ویژه به مناسبت هفته دولت و دهه فجر و توزیع رایگان لامپ‌های کم مصرف بین کلیه پرسنل زیر مجموعه وزارت نیرو در استان که جمعاً ۶۰۰۲ مگاوات ساعت صرفه جویی انرژی را به دنبال داشته است.
۲. برگزاری کلاس آموزشی مدیریت مصرف با همکاری اساتید مجرب سازمان بهره‌وری انرژی و حضور بیش از ۴۵۰ نفر از معلمان، مربیان و مدیران آموزش و پرورش به منظور اجرای طرح مصرف بهینه در سطح ۴۰ مدرسه و پوشش بیش از ۱۵۰۰۰ دانش‌آموز در کل استان



- ۳. برگزاری سمینار توجیهی آموزشی مصرف بهینه در بخش اداری با حضور نمایندگان کلیه ادارات استان در راستای اجرایی نمودن بخشنامه شماره ۴۰۰۸۱/۴۳۷۲۰ مورخ ۸۷/۳/۲۶ معاون اول ریاست محترم جمهوری
  - ۴. بازدید و مشاوره در خصوص اجرایی نمودن بخشنامه معاون اول ریاست جمهوری جهت رعایت صرفه جویی در اماکن دولتی در بیش از ۶۰ اداره کل استان و مکاتبه با کلیه ادارات جهت کاهش ۷۰٪ روشنایی راهروها و کاهش ۵۰٪ روشنایی اتاق‌ها و تاکید بر کاهش مصارف سرمایشی و گرمایشی
  - ۵. مکاتبات متعدد با مشترکین دیماندی استان جهت شرکت در طرح تعطیلات و تعمیرات تابستانی به منظور کاهش پیک بار تابستان (در این طرح صنایع دفاع دورود، نساجی، داروسازی، خمیرمایه بیوتک، زاگرس خودرو و داروسازی داملران شرکت داشته‌اند و جمعاً تخفیفی به مبلغ ۲۳۰۱۴۰۰۰۰ ریال به این صنایع تعلق گرفت).
  - ۶. تهیه بروشورهای آموزشی مدیریت مصرف جهت مشترکین تجاری، اداری و صنعتی و توزیع آنها از طریق قبوض، نمایشگاه‌ها و...
  - ۷. عقد قرارداد با صدا و سیما به منظور تهیه تیزرهای تبلیغاتی مدیریت مصرف، مصاحبه تلویزیونی در شبکه استانی افلاک، مصاحبه زنده رادیویی به همراه پرسش و پاسخ جهت اطلاع رسانی به کلیه مشترکین
  - ۸. درج پیام‌های آموزشی مدیریت مصرف در پیک نوروزی سال ۸۸-۸۷ در پایه های پیش دبستانی، ابتدایی و راهنمایی در تیراژ ۲۷۰۰۰۰ نسخه
  - ۹. برگزاری جلسات با امام جمعه محترم و ائمه محترم جماعات کلیه شهرستان‌های استان در راستای تبلیغ صرفه جویی و اطلاع رسانی به آحاد مردم جهت رعایت الگوی مصرف
  - ۱۰. هماهنگی با استانداری، مدیرکل دادگستری، مدیرکل سازمان اطلاعات و مدیران امورها و قسمت‌های برق در خصوص برخورد با مشترکین پر مصرف
  - ۱۱. هماهنگی با شهرداری‌ها و شورای شهر استان در خصوص کاهش روشنایی میادین، پارک‌ها و..... در سطح شهر و نظارت بر اجرای دقیق این طرح
- تزیین و چراغانی میادین در اعیاد مذهبی با استفاده از لامپ‌های کم مصرف

( :

- ۱. تهیه طرح‌های کاهش تلفات استان و ارائه آن به توانیر و شرکت مشاور
- ۲. ادامه فعالیتهای کارگروه کمیته کاهش تلفات و برگزاری جلسات به صورت هفتگی
- ۳. استفاده از کابل خودنگهدار و سیم‌های روپوشدار در مناطق دارای برق‌های غیرمجاز و شبکه‌های فرسوده



۴. جمع‌آوری ۳۰۵۷ انشعاب غیرمجاز و تبدیل آنها به مجاز با احداث شبکه‌های فشار متوسط، فشار ضعیف و نصب ترانسفورماتور
۵. اصلاح فیدر ۳۰ خرم آباد به همراه نصب کنتورهای دیجیتال، لوازم مانوری از قبیل سکسیونر، MOF و ... در جهت کاهش تلفات فیدر
۶. اصلاح روشنایی معابر با استفاده از تجهیزات نوین مانند ساعتهای نجومی، دیمر، تایمر هوشمند، لامپ‌های کم مصرف، کاهش توان لامپ‌های معابر موجود و خاموش کردن یک درمیان چراغ‌های معابر (در بخش معابر ۲۱۴۶۹,۴ مگاوات ساعت صرفه‌جویی انرژی صورت پذیرفته است)
۷. شناسایی و رفع اتصالات سست در شبکه
۸. تعادل بار پست‌های توزیع
۹. جایگزینی ترانسفورماتورهای کم ظرفیت به جای ترانسفورماتورهای با ظرفیت بالا و انتقال ترانسفورماتورهای موجود به مراکز ثقل بار
۱۰. اجرای قسمتی از پروژه‌های کاهش تلفات مصوب شهرستان بروجرد
۱۱. کاهش طول فیدرهای فشار ضعیف
۱۲. بهره‌برداری از پست‌های ۶۳/۲۰ کیلوولت بروجرد، چگنی و پست سیار خلد برین خرم آباد به منظور کاهش بار و کاهش طول فیدرهای ۲۰ کیلوولت موجود
۱۳. اجرای خط گرم و تعمیرات و نگهداری خطوط ۲۰ کیلوولت با خط گرم و واگذاری به پیمانکار

:

۱. انجام یک مرحله ممیزی داخلی سیستم مدیریت کیفیت ISO9001-2000 در خرداد ۸۷، انجام یک مرحله ممیزی داخلی سیستم OHSAS 18001-1999 در مهر ۸۷، پیگیری موارد عدم انطباق در جهت رفع آنها و انجام نظارت‌های مراقبتی جهت حصول اطمینان از عملکرد صحیح سیستم.
۲. انجام ممیزی تمدید گواهینامه سیستم مدیریت کیفیت مبتنی بر استاندارد ISO9001-2000 توسط شرکت توف نورد در تاریخهای ۱۵ و ۸۷/۴/۱۶ و تمدید گواهینامه مذکور به مدت ۳ سال.
۳. انجام ممیزی مراقبتی سیستم مدیریت ایمنی و بهداشت حرفه‌ای OHSAS 18001-1999 توسط شرکت توف نورد در تاریخهای ۱۴ و ۸۷/۹/۱۵ و ارتقاء گواهینامه سیستم مدیریت ایمنی و بهداشت حرفه‌ای به ویرایش OHSAS 18001-2007.
۴. بازنگاری سیستم مدیریت ایمنی و بهداشت حرفه‌ای و تغییر ویرایش آن از نسخه OHSAS 18001-1999 OHSAS 18001-2007

۵. برگزاری دو جلسه بازنگری مدیریت با حضور مدیرعامل و سایر مدیران و پیگیری مصوبات صورتجلسات
۶. اصلاح و بهبود سیستم مدیریت کیفیت ISO 9001-2000 در راستای بازنگری و بر مبنای فرایندی، کاهش تعداد روشهای اجرایی سیستم مدیریت کیفیت از ۴۳ روش به ۲۶ روش اجرایی در قالب ۱۷ فرایند.
۷. اقدام در جهت استقرار سیستم مدیریت زیست محیطی ISO14001-2004 در سطح شرکت.
۸. یکپارچه سازی سیستم های مدیریت کیفیت، ایمنی و بهداشت حرفه ای و محیط زیست و تلاش در جهت کسب گواهینامه سیستم مدیریت یکپارچه IMS.
۹. اجرای طرح نظام آراستگی (5S) در امور ۲ برق خرم آباد و دفاتر حقوقی و بهره برداری در حوزه ستادی شرکت.
۱۰. برگزاری دوره آموزش جهت آشنایی با سیستم های مدیریتی از جمله مهندسی ارزش، ۶ سیگما، مبانی و الزامات سیستم مدیریت زیست محیطی، آموزش ممیزی داخلی سیستم مدیریت زیست محیطی مبتنی بر استاندارد ISO14001-2004 جهت مدیران و کارشناسان.
۱۱. تدوین و تصویب اهداف و برنامه های راهبردی سال ۸۷ توسط کمیته راهبردی و اندازه گیری میزان پیشرفت اهداف در طی چهار مرحله پایش تا پایان سال و تعیین اثربخشی این اهداف در پایان سال.
۱۲. انجام پروژه های بهبود ناشی از خودارزیابی بر اساس مدل تعالی سازمانی EFQM.
۱۳. انجام خودارزیابی بر اساس مدل تعالی سازمانی EFQM به روش کارگاه- پروفورما و استخراج و اولویت بندی پروژه های بهبود و انعکاس به شرکت توانیر و تخصیص اعتبار جهت اجرای پروژه های بهبود.

( - ) :

۱. برگزاری جلسات کمیته تحقیقات بصورت ماهیانه به منظور بررسی پروژه های تحقیقاتی پیشنهادی از سوی همکاران و مجامع علمی دانشگاهی و پژوهشگران مستقل.
۲. تعیین عضو علمی از اعضاء هیئت علمی دانشگاه آزاد اسلامی واحد خرم آباد و تشکیل جلسات با حضور عضو علمی.
۳. انجام داوری پروژه های تحقیقاتی پیشنهادی توسط اعضاء هیئت علمی دانشگاههای معتبر کشور.
۴. خاتمه پروژه های تحقیقاتی داخلی (کمتر از دو میلیون تومان) به تعداد ۶ مورد که عناوین آنها عبارتند از :  
- مطالعه و بررسی سرقت سیم از نظر اقتصادی، اجتماعی و فنی و ارائه راهکار

- بررسی، امکان‌سنجی و طرح مطالعاتی ایجاد سایت سلول‌های خورشیدی جهت تامین برق روستاهای بی برق و صعب‌العبور
- بررسی و تجزیه و تحلیل بارهای الکتریکی موجود، ضریب بار و ضریب بهره برداری در شرکت توزیع برق لرستان
- بررسی و مقایسه فنی و اقتصادی افزایش ترانسفورماتورهای توزیع بمنظور کاهش طول شبکه فشار ضعیف و کاهش تلفات
- بررسی عوامل انگیزشی، آموزشی و مدیریتی بر توانمندسازی کارکنان و بهره‌وری نیروی انسانی در شرکت توزیع برق استان لرستان
- بررسی پتانسیل صرفه جویی در روشنایی معابر با استفاده از روشهای نوین (چراغهای LED، ساعت نجومی، دایمر، تایمر هوشمند و لامپ‌های پر بازده)
- ۵. بررسی و معرفی دو پروژه تحقیقاتی جدید با تصویب کمیته تحقیقات شرکت و کسب موافقت اصولی دبیرخانه تحقیقات توانیر و عقد قرارداد به شرح ذیل:
  - بازآرایی شبکه توزیع برق خرم آباد جهت کاهش تلفات و متعادل سازی شبکه
  - بررسی عوامل موثر بر مشارکت مردم با شرکت توزیع برق استان لرستان
- ۶. ارسال ۲۵ عنوان مقاله با موضوعات فنی و مدیریتی به کنفرانس‌ها و همایش‌های ملی و بین‌المللی داخل و خارج کشور و پذیرفته شدن ۱۶ عنوان مقاله در سال ۸۷، با افزایش بیش از ۵ برابر نسبت به سال ۸۶.

( - ) :

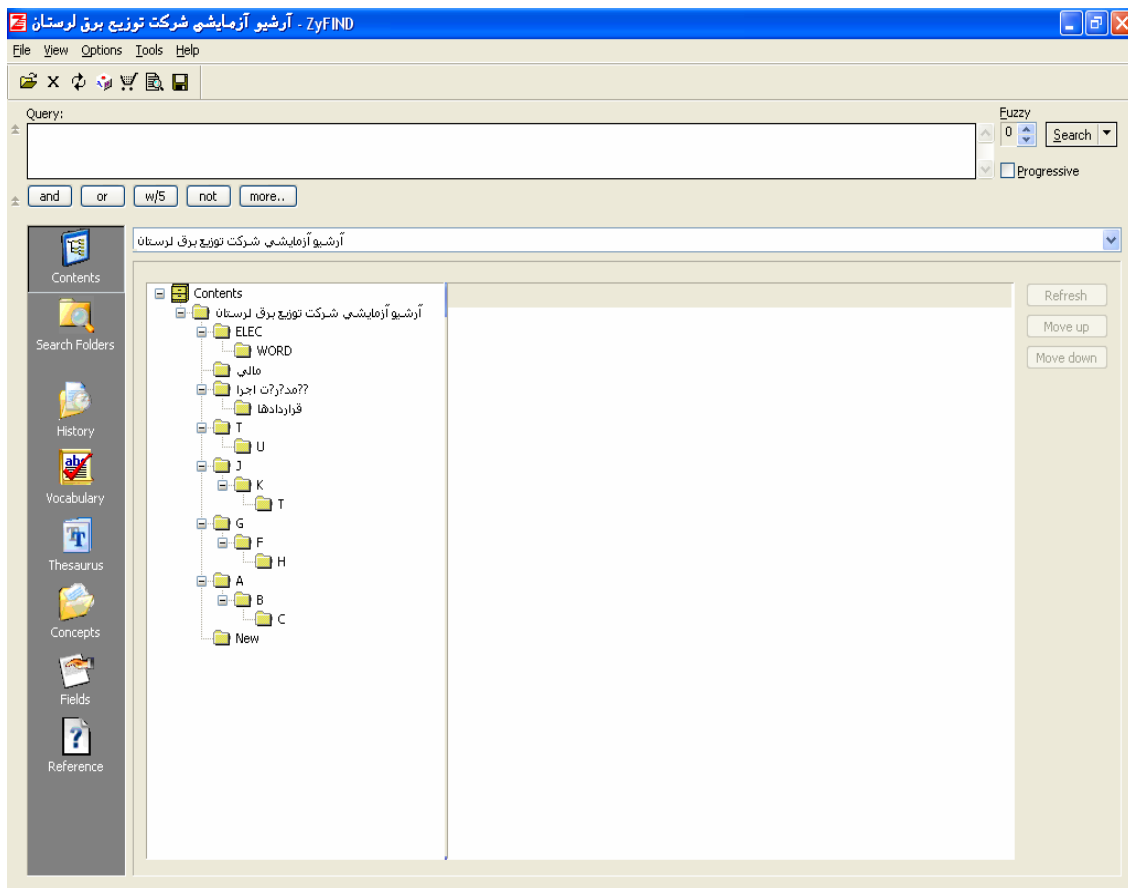
بطور کلی می‌توان هدف از طراحی نظام مدیریتی مشارکتی (نظام پیشنهادها) را ایجاد فضای مناسب برای مشارکت کلیه کارکنان در جهت تحقق اهداف سازمانی ذکر نمود. مقایسه عملکرد نظام پیشنهادها در سال ۸۷ نسبت به سال ۸۶ نشان دهنده رشد پیشنهادات ارائه شده در سال ۸۷ نسبت به سال ۸۶، به میزان ۴۱ درصد و همچنین رشد پیشنهادات مصوب نسبت به سال ۸۶، به میزان ۲۹ درصد می‌باشد.

عوامل موثر بر رشد عملکرد نظام پیشنهادها عبارتند از: استفاده از بذر پیشنهاد، برگزاری جلسه با مامورین قرائت کنتور سطح شرکت و اخذ پیشنهادات آنان، فعالیت در نمایشگاه دستاوردهای دولت در دهه مبارک فجر و اخذ پیشنهادات از مردم و مسئولین، اطلاع‌رسانی وسیع و مناسب در سطح شرکت، حضور در اولین جشنواره جایزه ملی نظام پیشنهادها و ارزیابی و کسب گواهینامه اهتمام به تعالی نظام پیشنهادها بعنوان اولین شرکت توزیع نیروی برق در سطح کشور و اولین دستگاه اجرایی در سطح استان لرستان و خرید و نصب نرم افزار جامع نظام پیشنهادها

۱. واگذاری انشعاب برق بصورت تلفنی در سطح شهرستان‌های خرم‌آباد و بروجرد
۲. عقد قرارداد با مراکز افکارسنجی لرستان در خصوص بررسی میزان رضایتمندی و انتظارات مشترکین از شرکت توزیع برق استان لرستان براساس روش EFQM
۳. ایجاد سیستم ارتباط تلفنی، تصویری و کامپیوتری مدیرعامل با مدیران حوزه ستادی (Net Meeting) جهت خدمات‌رسانی بهتر و کاهش زمان پاسخگویی به ارباب رجوع (مدیریت صرفه جوئی در وقت)
۴. دریافت و جمع‌بندی نقطه نظرات، پیشنهادات و مشکلات مردم و مشترکین توسط واحد ارتباطات مردمی و رسیدگی به شکایات دفتر روابط عمومی، با شماره تلفن‌های (۳۲۱۴۹۳۸-۳۲۲۸۹۰۲)، انعکاس آن به مدیریت عامل و واحد‌های ذیربط، پیگیری آن تا حصول نتیجه و ارسال جوابیه به ارباب رجوع به صورت مکتوب
۵. تشکیل شورای طرح تکریم متشکل از معاونین و مدیران شرکت
۶. نصب تابلو راهنما در سطح حوزه ستادی شرکت و شهرستانهای تابعه
۷. نصب اتیکت حاوی مشخصات افراد و پستهای سازمانی آنها
۸. انعکاس نظرات و پیشنهادات موجود در صندوق ارتباط مستقیم با مدیرعامل در حوزه ستادی شرکت و تمامی شهرستانهای تابعه به مدیریت عامل
۹. نظرسنجی از ارباب رجوع طبق ماده ۸ طرح تکریم ارباب رجوع در کلیه امورها و قسمتهای برق شهرستان‌ها و ارسال آن به سازمان مدیریت و برنامه‌ریزی
۱۰. به روز رسانی سیستم اعلام بدهی و قرائت کنتور در سطح شهرستانهای خرم‌آباد، بروجرد، کوهدشت، دورود و الیگودرز
۱۱. استمرار استفاده مشترکین از سیستم تلفن گویا جهت اطلاع از چگونگی فروش انشعاب برق و ارائه خدمات پس از فروش
۱۲. برنامه‌ریزی و هماهنگی با صدا و سیما مرکز لرستان جهت حضور مدیر عامل در برنامه‌های ارتباط مستقیم رادیویی و تلویزیونی مردم و مسئولین و سایر برنامه‌ها به مناسبت روز صنعت برق، هفته دولت و دیگر مناسبت‌ها
۱۳. دیدار با خانواده‌های معظم شهدا، جانبازان، آزادگان و حادثه دیده‌گان منتسب به شرکت به همراه مدیریت عامل و اعطای هدایایی به رسم یادبود به آنان
۱۴. تهیه و توزیع اقلام مدیریت مصرف منضم به پیامهای صرفه جویی در مصرف برق به شکل‌های مختلف (کلاه ایمنی، نوشت افزار و ....)

( :

۱. بهره برداری و پشتیبانی از شبکه WAN و توسعه شبکه‌های LAN موجود
۲. تهیه و خریداری نرم افزار مکانیزاسیون آرشیو اسناد و مدارک (zylab)
۳. اجرای لینک وایرلس (wire less) بین حوزه ستادی و امورهای ۱ و ۲ خرم آباد
۴. تهیه ، خرید و نصب سیستم اطلاع رسانی توسط SMS
۵. تهیه ، خرید و نصب نرم افزار محاسبات مکانیکی خطوط توزیع ( PDL )
۶. تهیه، نصب و استقرار سیستم اتوماسیون اداری امورهای ۱ و ۲ خرم آباد و امورهای ۱ و ۲ بروجرد
۷. بهره برداری ، پشتیبانی و رفع اشکال کلیه نرم افزارهای موجود
۸. سرویس، تعمیر، نگهداری و پیگیری خرید تجهیزات سخت افزاری
۹. پشتیبانی و به روز رسانی وب سایت شرکت
۱۰. تهیه، خرید و نصب نرم افزار آنتی ویروس symantec تحت شبکه در امور ۲ بروجرد



## تهدیدها

- ۱- قرارگیری استان در مسیر گسل‌های زلزله خیز زاگرس، بارش برف و کولاک سنگین، وزش طوفان و وجود رودخانه های خروشان (از جمله پنج استان حادثه خیز کشور)
- ۲- عدم پرداخت به موقع بهای مصرف انرژی از سوی مشترکین
- ۳- کمبود انرژی و نیاز به احداث نیروگاه های گازی در سطح استان
- ۴- وجود برقهایی غیر مجاز و روند رو به رشد آن، سرقت تجهیزات و تخریب تاسیسات با گلوله
- ۵- ناهماهنگی بین ادارات اجرایی استان در خصوص مجوز ساخت در مناطق جدید از لحاظ در نظر گرفتن پیاده رو مناسب جهت احداث شبکه و رعایت حریم و تخصیص زمین جهت احداث پست های ۲۰ کیلوولت
- ۶- کمبود منابع و امکانات شرکت جهت برآورده نمودن انتظارات مردم و مسئولین
- ۷- وجود محورهای روستایی صعب العبور جهت تامین برق روستاها و خدمات رسانی به موقع
- ۸- اقدامات خودسرانه تعدادی از مشترکان در وصل انشعابات قطع شده بدلیل عدم پرداخت بدهی
- ۹- ساخت و ساز بی رویه در حریم برق و خارج از بافت روستا خصوصاً در مناطق زلزله زده
- ۱۰- فرسودگی شبکه و تجهیزات و طولانی بودن فیدرها به لحاظ بافت خاص جغرافیایی استان
- ۱۱- گسترش حاشیه نشینی و وجود معضلات اجتماعی ناشی از آن (نظیر افزایش تعداد انشعابات غیر مجاز)

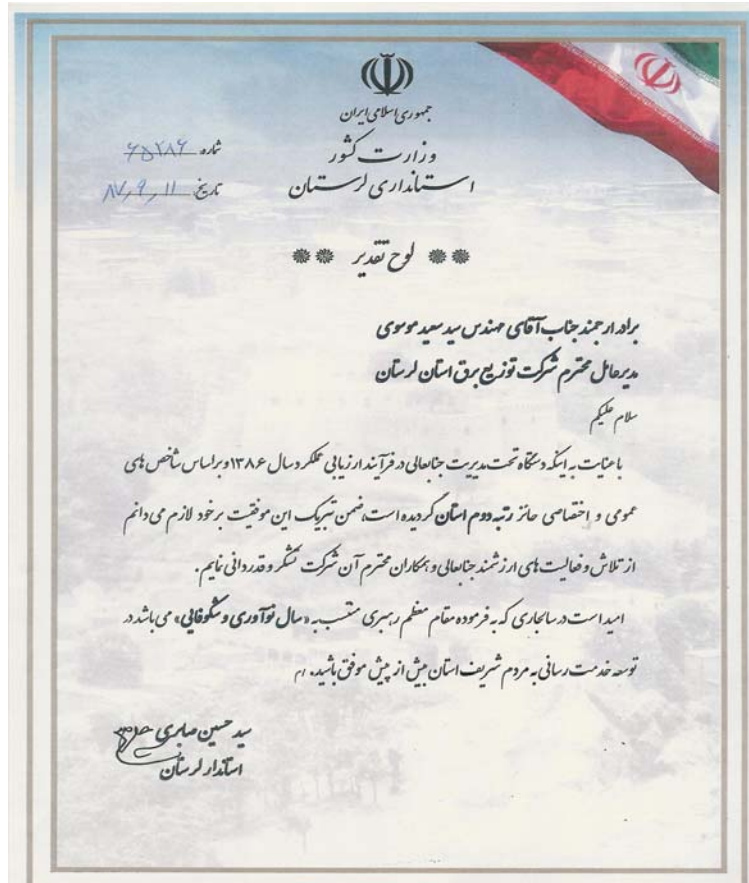


## فرصت ها

- ۱- استقلال شرکت های توزیع نیروی برق
- ۲- بکارگیری ابزارهای مدیریتی همانند 5S, EFQM, OHSAS, ISO
- ۳- استفاده از پتانسیل های منطقه جهت تامین برق ( انرژی های نو )
- ۴- استفاده بهینه و ارتقاء ظرفیت منابع انسانی متخصص موجود در شرکت
- ۵- هدف گذاری مشترک و هم افزایی در شورای هماهنگی شرکتهای زیر مجموعه وزارت نیرو
- ۶- همراهی مسئولین و مدیران استان خصوصاً استاندار محترم، معاونت استانداری، امام جمعه محترم و ائمه جماعات در راستای تامین منابع مالی از اعتبارات استانی و اشاعه فرهنگ مدیریت مصرف و صرفه جویی انرژی
- ۷- احداث نیروگاه خرم آباد که علاوه بر تامین انرژی الکتریکی مورد نیاز و جذب نیروهای متخصص، می تواند تضمینی در رابطه با جذب سرمایه گذاران در منطقه گردد.
- ۸- پیگیری احداث نیروگاه های بروجرد و ازنا
- ۹- تخصیص اعتبارات از محل سفرهای استانی هیئت محترم دولت
- ۱۰- به کارگیری تجهیزات نوین در شبکه های فشارمتوسط و فشارضعیف







جمهوری اسلامی ایران  
وزارت کشور  
استانماداری لرستان

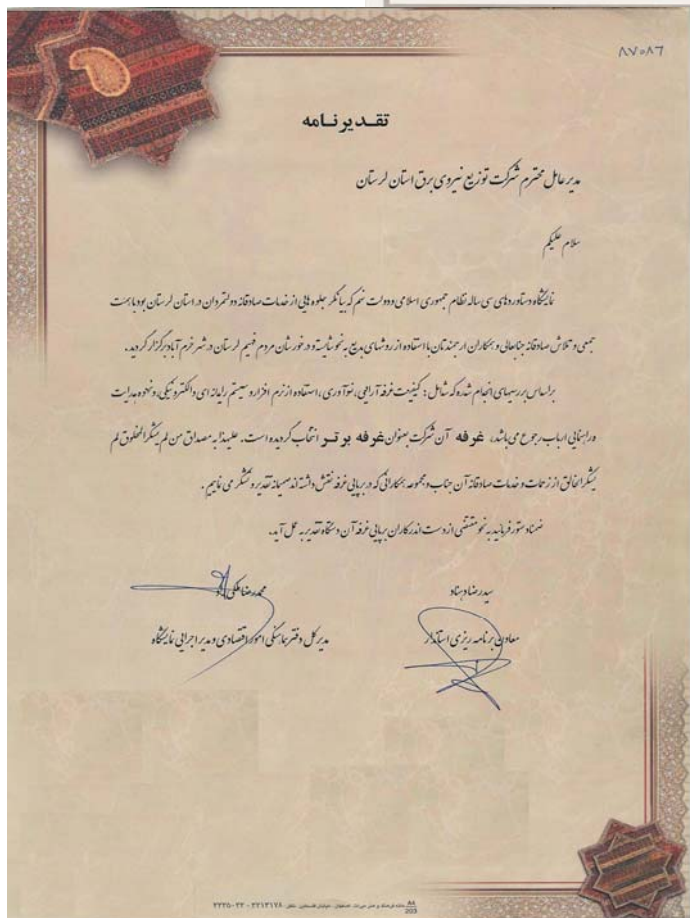
شماره ۶۵۸۸۲  
تاریخ ۱۱/۰۹/۸۶

لوح تقدیر

برادر ارجمند جناب آقای مهندس سید سعید موسوی  
مدیرعامل محترم شرکت توزیع برق استان لرستان  
سلام علیکم

با نهایت بایگد و نگاه تحت مدیریت جنابعالی در قرائند ارزیابی عملکرد سال ۱۳۸۶ و بر اساس شاخص های عمومی و اختصاصی حاضر رتبه دوم استان گردیده است، ضمن تبریک این موفقیت بر خود لازم می دانم از تلاش و فعالیت های ارزشمند جنابعالی و همکاران محترم آن شرکت تشکر و قدردانی نمایم. امید است در سال جاری که بر فرموده مقام معظم رهبری مستحب به سال نوآوری و شکوفایی می باشد در توسعه خدمت رسانی به مردم شریف استان بیش از پیش موفق باشید. ام

سید حسین صابری حداد  
استادار لرستان



۸۷۰۸۶

تقدیرنامه

مدیرعامل محترم شرکت توزیع نیروی برق استان لرستان

سلام علیکم

ناظرگاه و ستاره های سالانه جمهوری اسلامی در دست شما که با کوشش و بهایی از خدمات صادقانه و متدین و ایمان لرستان به باور است این همگامی صادقانه جنابعالی و همکاران ارجمندتان با استفاده از روش های جدید نوآوری و خورشید مردم شریف لرستان در شرفم آید که در گردید. بر اساس بررسی های انجام شده که شامل کیفیت فنی آرائی، نوآوری، استفاده از نرم افزار، سیستم های رایانه ای، الکترونیکی و خودمدرکیت در این ایجاب رجوع می باشد، شرفه آن شرکت همون شرفه بود که انتخاب گردیده است. علیهذا بر مصداق من لم یکنوا لعلکم لم یکنوا اتفاق از خدمات و خدمات صادقانه آن جناب و همکاران محترمانه که در بهایی خود نقش داشته اند سپید تقدیر و تحسین می نمایم. شکرانه خود تقدیر و تحسین از دست اندکاران بهایی خودتان و نگاه متدین به عمل آید.

محمد صالح حداد  
مدیرکل دفتر بازرگانی و امور اقتصادی و مدیر اجرایی ناظرگاه

سید شادان  
مدیرعامل شرکت توزیع برق استان لرستان

